

WPISUJE UCZEŃ

UZUPEŁNIA ZESPÓŁ
NADZORUJĄCY

KOD UCZNIKA

--	--	--

DATA URODZENIA UCZNIKA

--	--	--	--	--	--	--

dzień miesiąc rok

dysleksja

PRÓBNY SPRAWDZIAN W SZÓSTEJ KLASIE SZKOŁY PODSTAWOWEJ *Ptaki*

OKE
we Wrocławiu

STYCZEŃ 2004

Instrukcja dla ucznia

1. Sprawdź, czy zestaw egzaminacyjny zawiera 8 stron.
Ewentualny brak stron lub inne usterki zgłoś nauczycielowi.
2. Na tej stronie i na karcie odpowiedzi wpisz swój kod i datę urodzenia.
3. Czytaj uważnie wszystkie teksty i zadania.
4. Rozwiązania zapisuj długopisem albo piórem z czarnym lub granatowym tuszem/atramentem.
Nie używaj korektora.
5. W zadaniach od 1. do 20. są podane cztery odpowiedzi: A, B, C, D. Odpowiada im następujący układ kratek na karcie odpowiedzi:

A	B	C	D
---	---	---	---

6. Wybierz tylko jedną odpowiedź i zamaluj kratkę z odpowiadającą jej literą - np. gdy wybrałeś odpowiedź „A”:

■	B	C	D
---	---	---	---

7. Staraj się nie popełniać błędów przy zaznaczaniu odpowiedzi, ale jeśli się pomylisz, błędne zaznaczenie otocz kółkiem i zaznacz inną odpowiedź.

⊙	B	C	■
---	---	---	---

8. Rozwiązania zadań od 21. do 24. zapisz czytelnie i starannie w wyznaczonych miejscach. Pomyłki przekreślaj.
9. Ostatnia strona arkusza jest przeznaczona na brudnopis. Zapisy w brudnopisie nie będą sprawdzane.

Czas pracy:
60 minut

Liczba punktów
do uzyskania: 40

S-A1

Powodzenia!



Zimą w Polsce spędzają tylko ptaki osiadłe i zimowi goście – ptaki przybyłe do nas z północy i ze wschodu. Wprawdzie o tej porze roku występuje w naszym kraju najmniej ptasich gatunków, ale ptaki częściej przebywają w sąsiedztwie człowieka i łatwo można je oglądać.

W miastach i wsiach w środku zimy widuje się nawet więcej ptaków niż wiosną i latem. Jest ich dużo zwłaszcza przy karmnikach. Poza pospolitymi wróblami i sikorami pojawiają się tam także kosy, dzwońce, zięby, kowaliki, jemioluszki i inne ptaki szukające pożywienia w mroźne, zimowe dni.

Zimą łatwiej też zobaczyć orła bielika – największego krajowego ptaka drapieżnego. Bieliki wiosną i latem, gdy mają młode, są bardzo ostrożne i płochliwe. Są wtedy pod specjalną ochroną i nie można podchodzić do ich gniazda na odległość mniejszą niż 500 metrów. W zimie dość łatwo je obserwować w pobliżu niezamarzniętych rzek. Pojawiają się nawet w dużych miastach.

Na podstawie: E. Bezzel, *Ptaki*, Warszawa 2000.

1. O jakiej porze roku w Polsce występuje najmniej gatunków ptaków?
A. Wiosną. B. Latem. C. Jesienią. D. Zimą.
2. W zimie łatwo jest obserwować ptaki, ponieważ
A. zajmują się karmieniem piskląt.
B. są bardzo ostrożne i płochliwe.
C. zbliżają się do siedzib ludzkich.
D. są pod specjalną ochroną.
3. Gdy bieliki wychowują pisklęta, nie wolno podchodzić do ich gniazda na odległość mniejszą niż
A. 5 km B. 0,5 km C. 0,05 km D. 0,005 km

Dawno, bardzo dawno temu Lech, legendarny założyciel państwa polskiego, wędrował, szukając miejsca do osiedlenia. Gdy pewnego razu ujrzał wśród gałęzi wielkiego dębu orle gniazdo, uznał je za dobrą wróżbę i wybrał to miejsce na siedzibę, a orła białego za znak swój i swojego ludu. Orzeł bowiem to nieustraszony król ptaków, który nie lęka się przeciwności.

Do dnia dzisiejszego orzeł biały jest znakiem Polski i Polaków. Jego wizerunek występował na monetach wielu książąt piastowskich, a od koronacji Przemysława II w 1295 roku stał się oficjalnie naszym godłem.

4. Za znak swego ludu Lech wybrał orła, ponieważ jest on
A. największym ptakiem drapieżnym.
B. ptakiem rzadkim i chronionym.
C. symbolem męstwa i odwagi.
D. godłem państwa polskiego.
5. Orzeł biały jest oficjalnie naszym godłem od
A. czasów starożytnych.
B. czasów Mieszka I.
C. końca XII wieku.
D. końca XIII wieku.

6. Po którą książkę sięgniesz, by dokładnie poznać opowieść o wędrowce Lecha i o białym orle?

- A. „Geografia Polski w zarysie”.
- B. „Historia Polski w zarysie”.
- C. „Polskie podania i legendy”.
- D. „Polskie ptaki chronione”.

7. Marta ogląda rysunki czterech ptaków. Na rysunkach ptaki są tej samej wielkości, ale podpisy pod nimi pomagają określić naturalną wielkość ptaków. Który podpis znajduje się pod rysunkiem ptaka największego w rzeczywistości?

- A. skala 1:3
- B. skala 3:1
- C. skala 2:1
- D. skala 1:2

W tabeli są przedstawione dane dotyczące niektórych dzięciołów.

Nazwa gatunku	Długość ciała (w centymetrach)	Rozpiętość skrzydeł (w centymetrach)
dzięcioł czarny	40,5	74
dzięcioł zielony	31,5	51
dzięcioł trójpalczasty	23	29
dzięcioł duży	22,5	44
dzięcioł mały	14	27,5

Na podstawie: Jan Sokołowski, *Ptaki Polski*, Warszawa 1972.

8. Jaka jest różnica między rozpiętością skrzydeł dzięcioła czarnego i dużego?

- A. 9 cm
- B. 18 cm
- C. 23 cm
- D. 30 cm

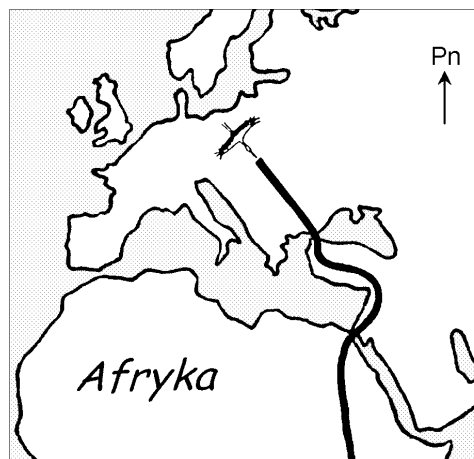
9. Najbardziej zbliżoną długość ciała mają dzięcioły

- A. czarny i zielony.
- B. zielony i trójpalczasty.
- C. trójpalczasty i duży.
- D. duży i mały.

Na mapce jest przedstawiona trasa wędrowki bocianów z Polski do Afryki.

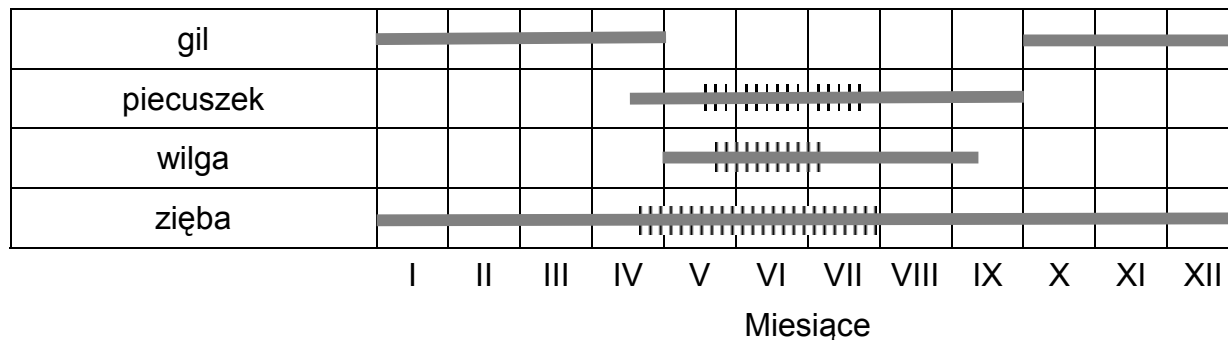
10. Bociany, odlatując z Polski, lecą najpierw w kierunku

- A. południowo-wschodnim.
- B. północno-wschodnim.
- C. południowo-zachodnim.
- D. północno-zachodnim.



W zależności od pory roku w ogrodach przebywają różne ptaki. Część z nich spędza tam okres lęgowy – wysiaduje jaja i wychowuje pisklęta. Inne szukają tylko pożywienia. Niżej są przedstawione wyniki obserwacji ptaków w ogrodach.

————— okres występowania
 ||||| okres lęgowy



Na podstawie: M. Szokalski i J. Wojtanowicz, *Ptaki w ogrodzie*, Warszawa 1989.

11. W kwietniu w ogrodach rozpoczyna się okres lęgowy

- A. piecuszek. B. gili. C. wilg. D. zięb.

12. Jest najmniej prawdopodobne, że latem w ogrodzie zobaczymy

- A. piecuszka. B. gila. C. wilgę. D. ziębę.

Ptaki

Usiadła na sośnie sowa;
o, to mądra głowa!

Przykucnął w bzach słowik;
będzie w nocy nowik.

Rozbiegły się po polu gawrony;
zejdą szrony na łąn zielony.

„A teraz przyjrzyj się ziębie.
– Nie spojrzę,
bo się przeziębę!”

Stanisław Grochowiak

13. W wierszu *Ptaki* zwiastunami nadchodzących przymrozków są

- A. sowy. B. słowiki. C. gawrony. D. zięby.

14. Wiersz Grochowiaka jest

- A. poetyckim opisem ptaków.
B. poetycką zabawą słowami.
C. przestrożą przed ziębami.
D. prognozą pogody.

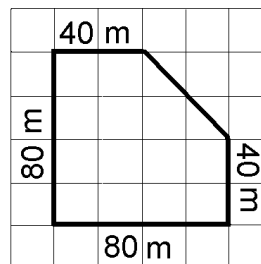
15. Które nazwy ptaków zostały zapisane w porządku alfabetycznym?

- A. Kos, kowalik, kukułka, kuropatwa.
- B. Sójka, sroka, szpak, szczygieł.
- C. Wilga, wrona, wróbel, wodnik.
- D. Drop, dudek, dzwonec, dzierlatka.

16. Park, w którym nocują gawrony, ma kształt i wymiary podane na rysunku.

Ile metrów kwadratowych ma ten park?

- A. 6400
- B. 5600
- C. 240
- D. 280



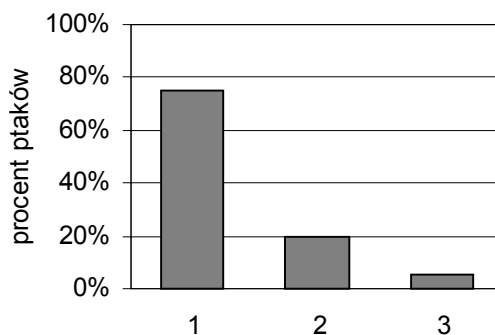
17. Gawrony w czasie 1 godziny przelatują 60 km. Od żerowiska do parku, w którym nocują, jest 5 km. Ile minut zajmuje gawronom pokonanie tej odległości?

- A. 12
- B. 5
- C. 3
- D. 1

18. Uczniowie w szkole zbudowali łącznie 36 karmników dla ptaków. Klasy szóste zbudowały $\frac{4}{9}$ tych karmników, klasy piąte o 3 karmniki mniej. Które wyrażenie prowadzi do obliczenia liczby karmników wykonanych przez klasy piąte?

- A. $\frac{4}{9} \cdot 36 - 3$
- B. $36 : \frac{4}{9} + 3$
- C. $36 : \frac{4}{9} - 3$
- D. $\frac{4}{9} \cdot 36 + 3$

Do karmnika przylatywały różne ptaki. Wojtek zaobserwował, że 20 procent z nich to sikory, dzwońców było 4 razy mniej, a pozostałe ptaki to wróble. Na diagramie przedstawione są te dane, ale brakuje opisu oznaczeń.



19. Który opis jest poprawny?

- A. 1 – wróble, 2 – dzwońce, 3 – sikory.
- B. 1 – sikory, 2 – wróble, 3 – dzwońce.
- C. 1 – wróble, 2 – sikory, 3 – dzwońce.
- D. 1 – dzwońce, 2 – sikory, 3 – wróble

20. Podczas mroźnej zimy nie należy umieszczać w karmniku

- A. kawałków słoniny.
- B. nasion słonecznika.
- C. ziaren zbóż.
- D. rozmoczonego chleba.

Brudnopis

